

CZĘŚCI DODATKOWE



PRECI-CLIX-OBUDOWA

Anodowany odlew tytanowy. Obudowa matrycy do wpolimeryzowania w tworzywo akrylanowe.
1235 6 szt. # 1235B 50 szt.



PRECI-CLIX-CZĘŚĆ DO DUBLOWANIA

Bez utrzymywacza przestrzeni!
1236 6 szt.



PRECI-CLIX-MATRYCE

z poliacetalu
Wysokość: 2,65 mm - ø 3,55 mm
Żółta - normalna retencja:

1231 6 szt. # 1231B 50 szt.



Biała - słaba retencja:

1232 6 szt. # 1232B 50 szt.



Czerwony - duża retencja:

1233 6 szt. # 1233B 50 szt.

Opakowanie mieszane:

1234 2 + 2 + 2 szt.



PRECI-CLIX-PATRYCA PE

Patryca z tworzywa w formie kulki do zamontowania w utrzymywacz patrycy i odlewana z twardego stopu.
Wysokość: 3,95 mm - ø 2,25 mm

1281 C 1 szt.



PRECI-CLIX-PATRYCA TI

Tytanowa patryca w formie kulki do wklejenia w odlany utrzymywacz patrycy.

Wysokość: 3,95 mm - ø 2,25 mm

1271 C 1 szt.



PRECI-CLIX-SZTYFT DO UTRZYMYWACZ

Sztyft z metalu do utrzymywacza patrycy RE 04 TI.
ø 2,25 mm

RE P 7 1 szt.



PRECI-CLIX-UTRZYMYWACZ PATRYCY

Utrzymywacz patrycy z metalu dla PRECI-CLIX-patryca

1201 P 1 szt.



PRECI-CLIX-FREZ

Frez do obróbki patrycy PRECI-CLIX 1281 C

1230 2 szt.



PRECI-CLIX-KLUCZ MONTAŻOWY

Klucz do montażu matryc

1222 1 szt.



CEKA SITE

Anaerobowy klej kompozytowy do klejenia zatrzasków

CEKA SITE 2 x 2 g

CEKA AXIAL
PRECI-CLIX AXIAL
PRECI-CLIX RADIKULÄR
PRECI-BALL

CEKA EXTRAKORONAL
PRECI-VERTIX
PRECI-CLIX EC
PRECI-SAGIX
PRECI-52

PRECI-BAR
PRECI-HORIX
PRECI-CLIP

PRECI-PROFILE
PRECI-POST
CEKA SOL
CEKA SITE
CEKA BOND
3C-BOND
PERMA-RET
PRECI-SEP
PLASTICWAX
EXPANDO
CEKA Multi

01.
AXIAL
ATTACHMENTS

02.
EXTRACORONAL
ATTACHMENTS

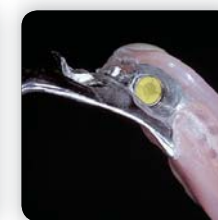
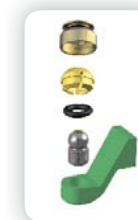
03.
PROFILE
ATTACHMENTS

SPECIALTIES

02.
EXTRACORONAL
ATTACHMENTS

PRECI-CLIX
ZEWNATRZKORONOWY
POLSKI

WWW.CKPL.EU



CEKA PRECI-LINE APP



SWISS MADE CE 0470 PC



CEKA
ATTACHMENTS
PRECI-LINE






Prospekt nr. 282.PL-ed.B
© Copyright ALPHADENT NV 9/2014 · BTW BE 0414.789.321 RPR Kortrijk
ALPHADENT NV · Mannebeekstraat 33 8790 Waregem, Belgium
T+32 56 629 531 · E info@ckpl.eu

CEKA
ATTACHMENTS
PRECI-LINE

PRECI-CLIX ZEWNĄTRZKORONOWY

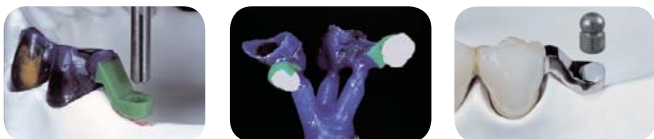
ZATRZASKI KULKOWE PRZYJAZNE DLA PRZYĘBIA, DO KONSTRUKCJI ZEWNĄTRZ KORONOWYCH I ZESPOŁEŃ KŁADKOWYCH



-  **Bardzo dobry stosunek ceny do jakości**
-  **Szerokie zastosowanie**
-  **Możliwość wyboru technologii**
-  **Łatwa wymiana elementów**
-  **Niezawodna koncepcja**



1a. Odlewana patryca. Proszę zamontować utrzymywacze patrycy (# RE 04 TI) do wymodelowanych korony za pomocą klucza do paralelometru (# RE 01 P) do wymodelowanych korony za pomocą klucza do paralelometru (# RE 01 P) równolegle do siebie. Umieszczamy główkę patrycy w utrzymywaczu za pomocą klucza (# 1201 P). Frezujemy miejsce na podparcie i ramię klamry. Konstrukcję należy odlać z twardego stopu. Do obróbki odlanej kulki należy użyć odpowiedniego frezu (# 1230).



1b. Wklejana patryca. Proszę zamontować utrzymywacze patrycy (# RE 04 TI) do wymodelowanych korony za pomocą klucza do paralelometru (# RE P 7) równolegle do siebie. Umieszczamy główkę patrycy w utrzymywaczu za pomocą klucza. Frezujemy miejsce na podparcie i ramię klamry. Konstrukcję należy odlać z twardego stopu. Uwalniamy konstrukcję z masy osłaniającej i obrabiamy. Piaskujemy utrzymywacz patrycy i podstawę tytanowej patrycy i wklejamy za pomocą CEKA SITE.



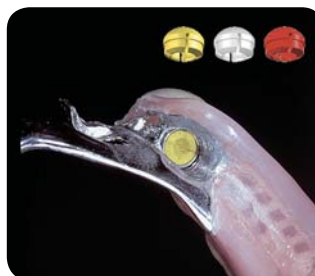
2a. Matryca w protezie szkieletowej. Zablockować wszystkie miejsca podpadające za pomocą wosku. Część ramienia utrzymywacza patrycy należy pokryć cienką warstwą wosku, a następnie założyć na kulkę czapkę do dublowania (# 1236). Proszę nie używać podkładki. Dublujemy model. Modelujemy protezę szkieletową a replikę zatrzaski pokrywamy woskiem 0,4 mm. Miejsce to pokrywamy perłkami retencyjnymi dla polepszenia retencji dla tworzywa akrylanowego.



Delikatnie opracowujemy protezę szkieletową aby jej nie odkształcić i miejsca dla matrycy. Polerujemy całą konstrukcję na wysoki połysk. Żółtą matrycę (# 1231) mocujemy na kluczu do wciskania matryc (# 1222) i wciskamy ją na swoje miejsce w protezie szkieletowej. Wykańczamy protezę tworzywem akrylanowym.



2b. Matryca w obudowie metalowej. Zablockować wszystkie miejsca podpadające za pomocą wosku. Część ramienia utrzymywacza patrycy należy pokryć cienką warstwą wosku. Dublujemy. Modelujemy protezę szkieletową a zakończenie utrzymywacza patrycy odsłaniamy. Odlewamy protezę szkieletową. Wciskamy matrycę (# 1231) za pomocą klucza (# 1222) do obudowy metalowej (# 1235). Umieszczamy tak zmontowaną matrycę na patrycy i wykańczamy tworzywem akrylanowym. Należy do żółtej matrycy zastosować utrzymywacz przestrzeni.



Wymianę matrycy można wykonać przez wywiercenie za pomocą stożkowego wiertła lub można usunąć gorącym instrumentem. Są 3 siły utrzymania:
żółta
 normalna retencja, # 1231
biała
 słaba retencja, # 1232
czerwony
 duża retencja, # 1233

KOMPLETY ZATRZASKÓW

PRECI-CLIX TI-TI # 1271
 Tytanowa obudowa do wpolimeryzowania w tworzywo.
 Tytanowa patryca do wklejenia za pomocą CEKA SITE do utrzymywacza patrycy.
Zestaw: 1 tytanowa obudowa
 1 żółta matryca
 1 tytanowa patryca do wklejenia
 1 utrzymywacz przestrzeni
 4 utrzymywacze patrycy



PRECI-CLIX P-TI # 1272
 Czapeczka do dublowania pozwala montować matrycę w protezie szkieletowej.
 Tytanowa patryca do wklejenia za pomocą CEKA SITE do utrzymywacza patrycy.
Zestaw: 1 czapka do dublowania
 1 żółta matryca
 1 tytanowa patryca do wklejenia
 1 utrzymywacz przestrzeni
 4 utrzymywacze patrycy



PRECI-CLIX TI-V # 1276
 Tytanowa obudowa do wpolimeryzowania z tworzywo.
 Tytanowa patryca jest wkręcana do gwintowanego elementu który wklejamy.
Zestaw: 1 tytanowa obudowa
 1 żółta matryca
 1 gwintowana tytanowa patryca
 1 utrzymywacz przestrzeni
 4 utrzymywacze patrycy



PRECI-CLIX P-V # 1277
 Czapeczka do dublowania pozwala montować matrycę w protezie szkieletowej.
 Tytanowa patryca jest wkręcana do gwintowanego elementu który wklejamy.
Zestaw: 1 czapka do dublowania
 1 żółta matryca
 1 gwintowana tytanowa patryca
 1 utrzymywacz przestrzeni
 4 utrzymywacze patrycy



PRECI-CLIX TI-P # 1281
 Tytanowa obudowa do wpolimeryzowania z tworzywo.
 Patryca z tworzywa do odlania razem z utrzymywaczem patrycy.
Zestaw: 1 tytanowa obudowa
 1 żółta matryca
 1 patryca z tworzywa do odlania
 1 utrzymywacz przestrzeni
 4 utrzymywacze patrycy



PRECI-CLIX P-P # 1282
 Czapeczka do dublowania pozwala montować matrycę w protezie szkieletowej.
 Patryca z tworzywa do odlania razem z utrzymywaczem patrycy.
Zestaw: 1 czapka do dublowania
 1 żółta matryca
 1 patryca z tworzywa do odlania
 1 utrzymywacz przestrzeni
 4 utrzymywacze patrycy

